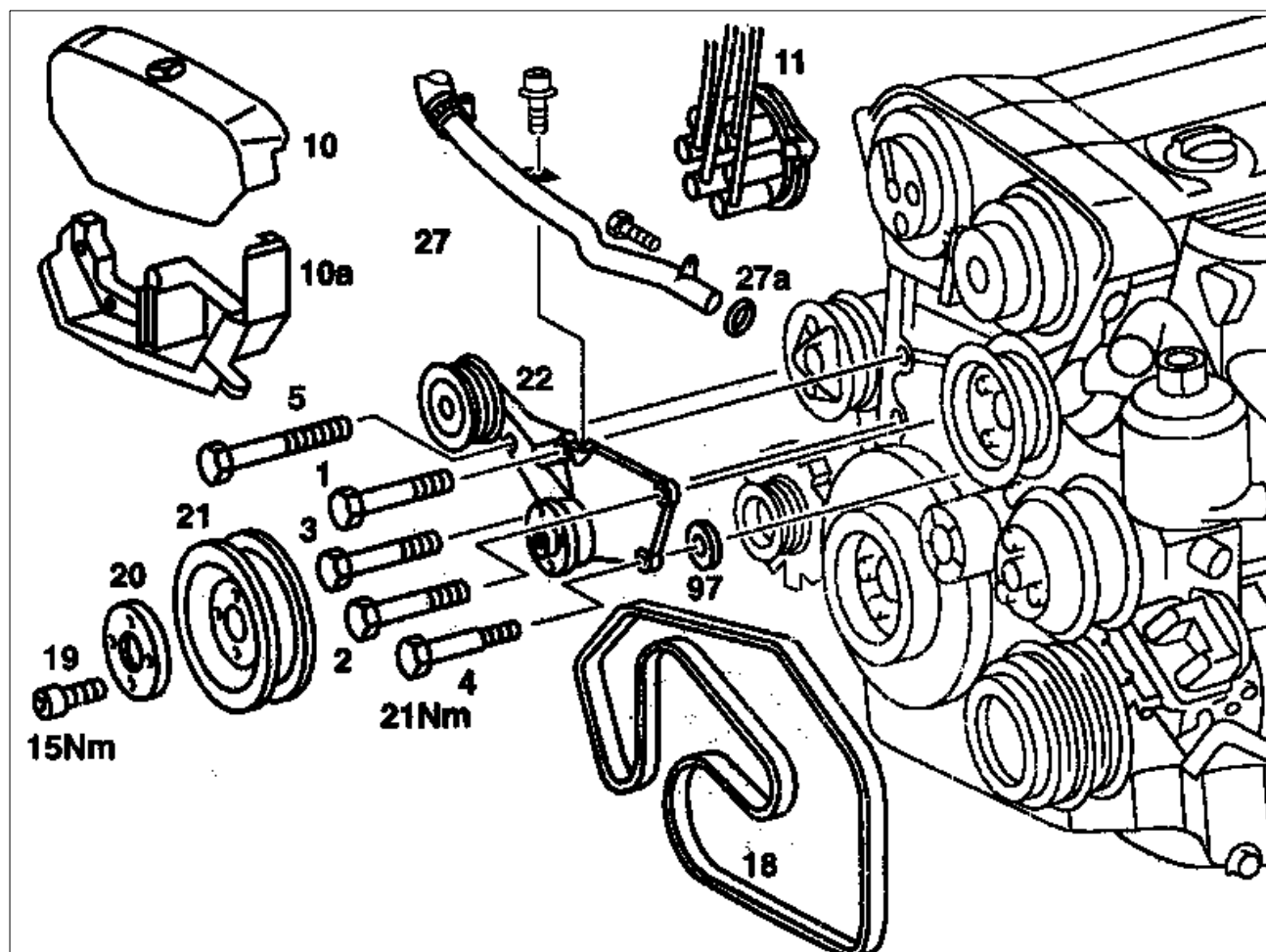


Vorausgegangene Arbeit:
Visco-Lüfterkupplung ausgebaut (20-3120).

Arbeits-Nr. der Arbeitstexte und Arbeitswerte bzw. Standardtexte und
Richtzeiten
20-5996

A. Typen 124, 129, 140



P20-5326-57

Dargestellt am Motor 104.98

- 1 Kombischraube M8 x 80
- 2 Kombischraube M8 x 65
- 3 Schraube M8 x 80

- 4 Motor 104.98 Paßbundschraube M8 x 67
Motor 104.99 Kombischraube M8 x 65
- 5 Kombischraube M8 x 110

Abdeckung (10) _____

aus-, einbauen.

Zündkabel 4 und Steckverbindung Nockenwellen-
versteller _____

abziehen, aufstecken.

Hochspannungsverteiler (11) mit angeschlossenem
Zündkabel _____

abschrauben, zur Seite legen, anschrauben.

Halter Abdeckung (10a) _____

ab-, anschrauben.

Typ 124, bei Niveauregulierung: Hochdruckdehnschlauch an Halter vorderer Deckel	ab-, anschrauben.
Typ 140: Unterdruckleitung an Halter Lagerbock	aus-, einclipsen (3 x).
Schrauben (19) Riemenscheibe (21) Lüfter	lösen, anziehen (15 Nm).
Keilrippenriemen (18)	aus-, einbauen (13-1200).
Typen 129, 140: Scheibe (20)	aus-, einbauen.
Riemenscheibe (21)	aus-, einbauen.
Typen 124, 129: Verschlußdeckel Ausgleichbehälter	öffnen, Druck ablassen.
Typen 124, 129: Heizwasser-Rücklaufleitung (27) an Kühlmittelpumpe und Lagerbock (22)	ab-, anschrauben, Dichtring (27a) erneuern.
Typen 124, 129: Öffnung der Kühlmittelpumpe	verschließen.
Schrauben (1), (2), (3), (4) und (5)	ab-, anschrauben (21 Nm).
Typen 124, 129: Paßbundschraube (4) mit Dichtmittel 002 989 00 20 10	versehen.
Lagerbock (22)	aus-, einbauen.
Typen 124, 129: Dichtring (97) im Steuergehäusedeckel	erneuern.
Typen 124, 129: Kühlmittel	einfüllen (20-0100).
Typen 124, 129: Kühlsystem auf Dichtheit	prüfen (20-0170).

Anziehdrehmomente in Nm

Schrauben Hochspannungsverteiler	10
Schrauben Riemenscheibe Lüfter	15
Schrauben Visco-Lüfterkupplung-Lagerbock	21

Sonderwerkzeug

